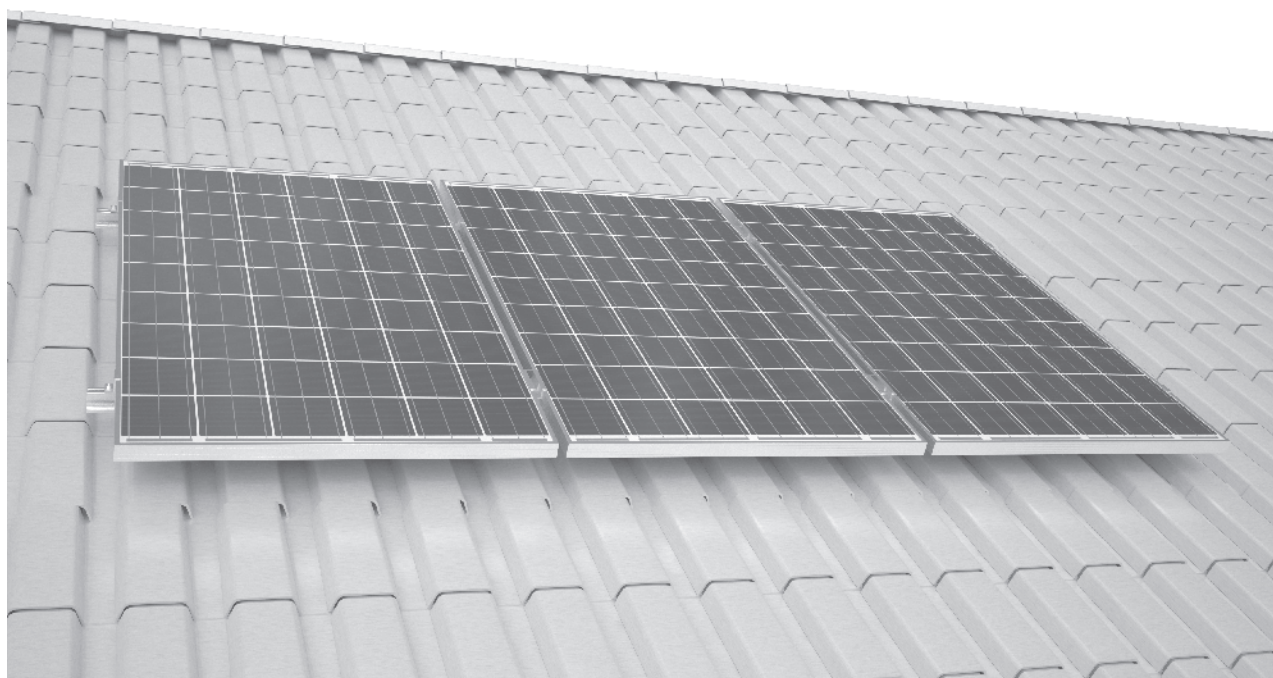


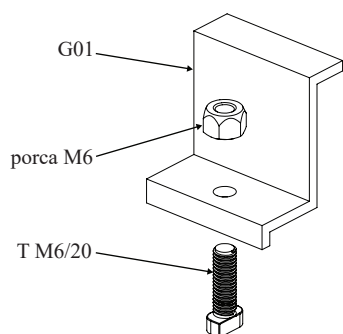
TELHA CERÂMICA

MANUAL DE INSTRUÇÃO PARA MONTAGEM DA ESTRUTURA

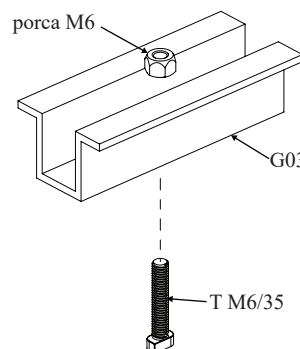


PLANEJAMENTO DA INSTALAÇÃO

- 1 Verificar se o material presente na embalagem do kit da estrutura corresponde a lista do material presente na folha de componentes que acompanha o kit.
- 2 A estrutura de fixação SolarFix possui grande facilidade de instalação. Certifique-se de possuir pelo menos uma chave com soquete sextavado de 8 e 10 mm.
- 3 Caso o sistema seja instalado em uma altura superior a 2m do chão, deve-se seguir as normas de trabalho em altura apresentadas na NR35.
- 4 O local onde será instalado o sistema fotovoltaico não deverá apresentar obstáculos que possam ocasionar sombreamento parcial dos módulos fotovoltaicos.
- 5 Para que ocorra um perfeito posicionamento e fixação dos módulos fotovoltaicos à estrutura, antes de fixar as bases na telha, é necessário verificar onde os módulos serão instalados, com o objetivo de obter um espaçamento equivalente entre as bases.
- 6 Em caso de perda de algum parafuso T, você pode substituí-lo por um parafuso M6 de cabeça sextavada com comprimento similar, facilmente encontrado em casas de ferragem.
- 7 Realizar inspeção na fixação dos painéis à estrutura de fixação ao final da instalação



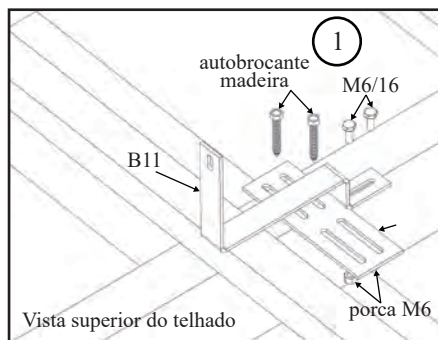
ANTES DE INICIAR A MONTAGEM RECOMENDA-SE MONTAR OS GRAMPIS DE FIXAÇÃO COM SEUS RESPECTIVOS PARAFUSOS E PORCAS



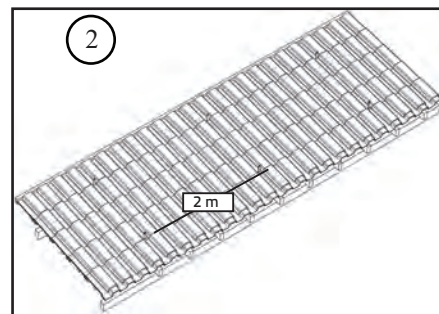
YouTube



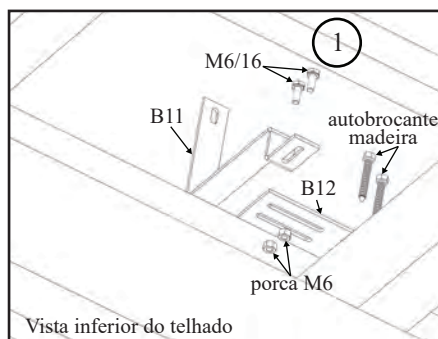
Para que a instalação da estrutura de fixação seja realizada de maneira correta, deve-se seguir a sequência de etapas apresentadas a seguir:



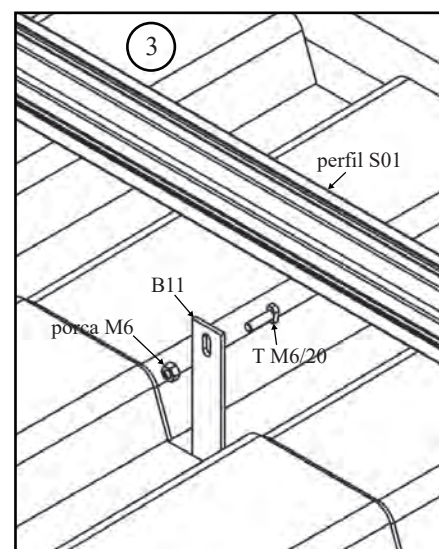
1 **fixação da base:** parafusos autobrocantes de madeira são utilizados para fixar a base no caibro. Parafusos M6/16 com porcas M6 são utilizados para fixar a peça B11 a peça B12.



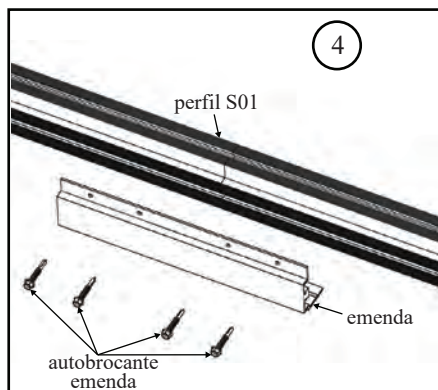
2 **distância entre bases:** as bases devem ser posicionadas no telhado entre si com uma distância máxima lateral de 2 metros.



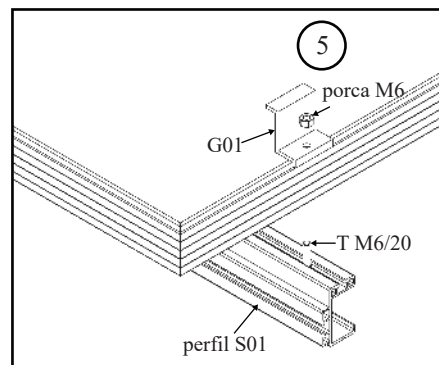
3 **fixação do perfil:** utilizar parafusos cabeça T M6/20 com porca M6 para fixar os perfis à base.



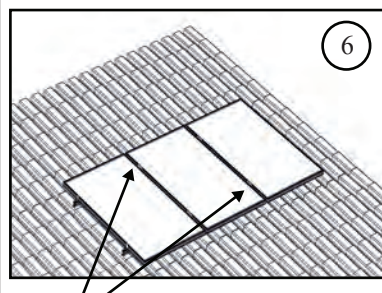
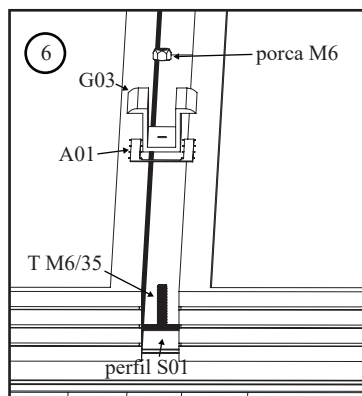
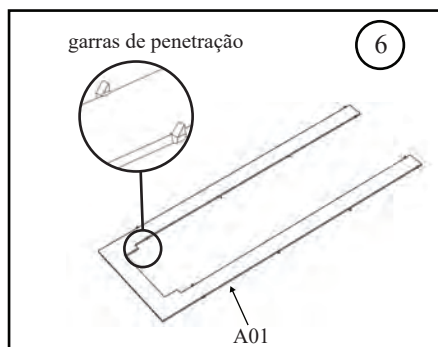
4 **fixação da emenda:** as emendas dos perfis utilizam 4 parafusos autobrocantes para emenda.



5 **fixação do grampo lateral:** O grampo lateral utiliza parafuso cabeça T M6/20 com porca M6. É utilizado tanto no início quanto no final da linha de painéis.



6 **fixação do grampo intermediário:** O grampo intermediário é colocado entre os painéis através de um parafuso cabeça T M6/35 com porca M6. Além disso, para equipotencializar a carcaça dos painéis com a estrutura metálica se utiliza o grampo de aterramento. O grampo de aterramento é instalado entre painéis, alternando a posição entre o perfil superior e inferior.



grampos de aterramento alternados

YouTube

